



Alquilamos espacios
Regalamos experiencias

Web : factoriameeu.com

Telf : +34 918 265 100

Email : info@factoriameeu.com

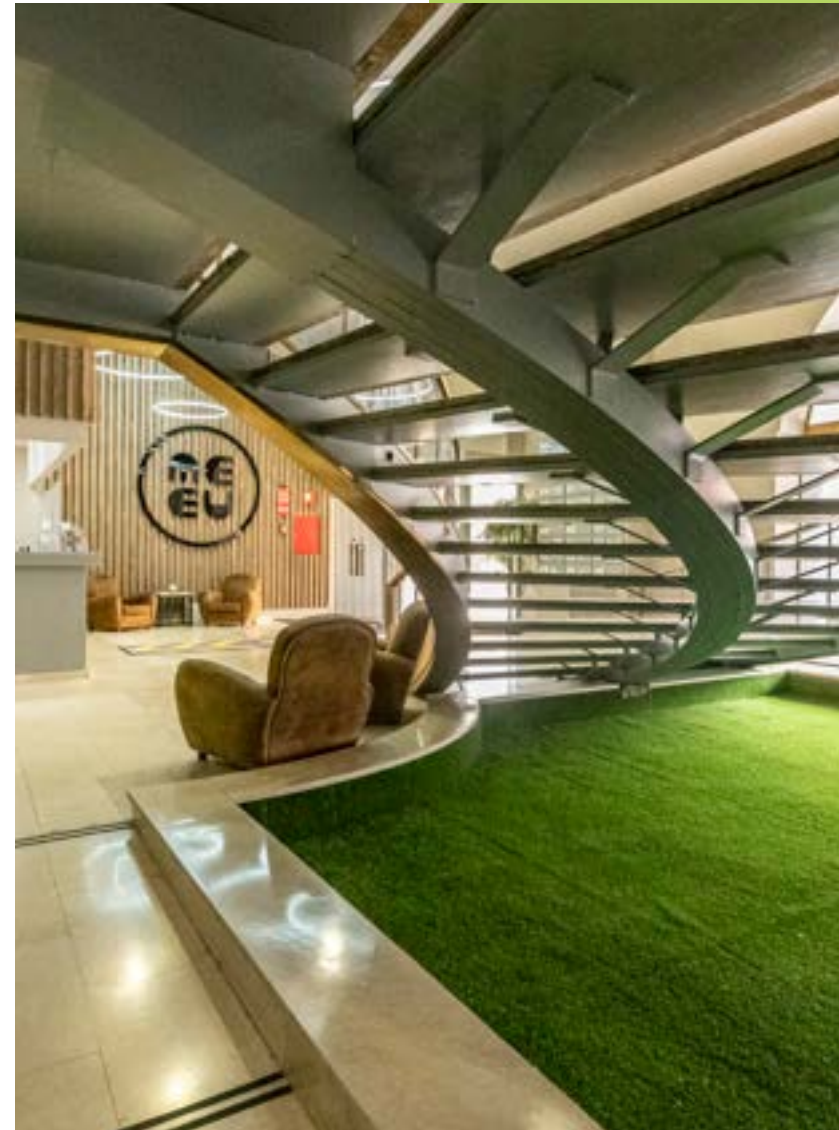
C/ Agustín de Foxá, 40. Madrid.



// Conoce Factoría

Junto a las cuatro torres y en un punto neurálgico de la capital, se encuentra **MEEU**, un complejo que une la vanguardia tecnológica y la cultural en el mítico e histórico enclave de la **Estación de Chamartín-Clara Campoamor**, con una red de transporte envidiable de metro, tren de larga distancia, cercanías, taxis, vtc y unión con el aeropuerto **Adolfo Suarez Madrid-Barajas**.

FACTORÍA se ha convertido en el centro de negocios de la zona norte de la capital, con tecnología **IT** puntera y decoración vanguardista que favorecen la concentración y el rendimiento laboral.



Vivir // Experiencias

FACTORÍA se encuentra rodeado de todo un mundo de experiencias únicas e inspiradoras para todos aquellos que quieran compartir espacio con un equipo con más de 20 años de trayectoria profesional.

MEEU es un proyecto tan vivo y vanguardista como la ciudad en la que se ubica. Este carácter efervescente y cambiante a la vez, implica una tendencia aperturista y una búsqueda constante de talento de todo tipo, sirviendo como escaparate de todas aquellas propuestas de ocio y negocio que encuentra.

MEEU comprende 8 espacios de ocio y negocio:

FACTORÍA: Centro de negocios.

YOOFIT: Boutique Gym Experience.

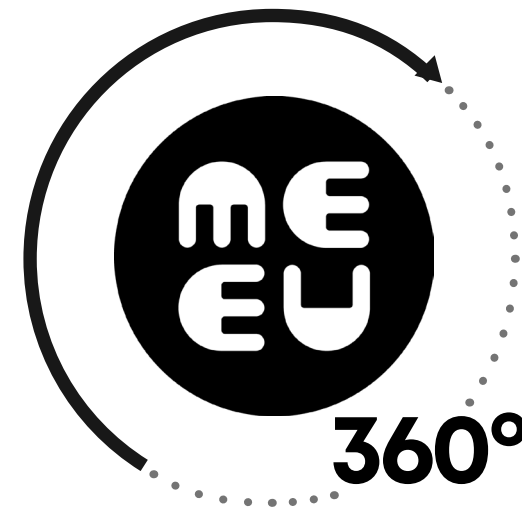
ZIELOU: Restaurante, terraza y club.

SUPERFUÜD: Healthy Food

ROLLING DANCE & BURGUER: Pista de patinaje y comida americana.

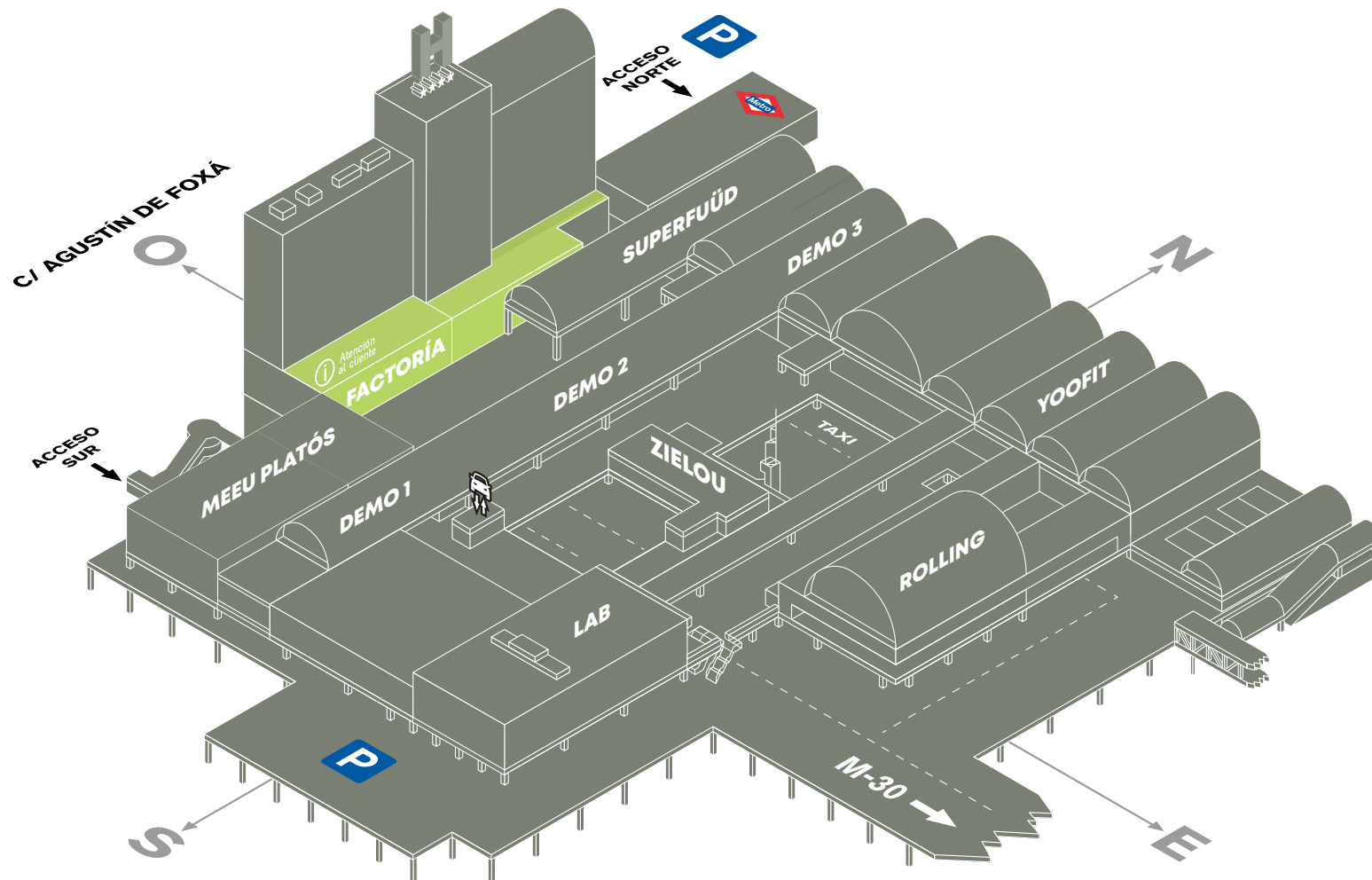
DEMOS: Espacios para exposiciones y eventos.

MEEU PLATÓS: Espacios para eventos audiovisuales.



**NEGOCIO • OCIO • SINERGIAS
CALIDAD • PRODUCTIVIDAD**

Nuestra ubicación en el ático de la Estación de Chamartín



¿Por qué Factoría?



ESPACIOS

3.000 m² en espacios de trabajo.
44 oficinas (de 8 a 90 m²).
13 salas, aulas de formación y estudios virtuales (de 21 a 160 m²).
Espacio coworking.
Oficina virtual.
Zona relax.

PARKING

Parking en la propia estación.
Fácil acceso.

UBICACIÓN PRIVILEGIADA

Ubicada en pleno corazón financiero de Madrid.
Junto al Paseo de la Castellana.
Estación de Chamartín-Clara Campoamor.
Zonas de ocio y restauración.

TECNOLOGÍA

Internet de fibra óptica y wifi.
Alta velocidad.
Últimos avances tecnológicos.

FLEXIBILIDAD

Por horas, días, meses o años.
Sin altas.
Sin inversión.
Pago por uso.

BIENESTAR

Gimnasio Yoofit.
Terraza y solarium.
Spa & Wellness.
Salón de belleza.
Actividades dirigidas.
Fisioterapia.
Squash & Padel.

// Nuestras Oficinas

Elije el espacio que mejor se adapte a tus necesidades, tanto si se trata de una persona como de un equipo de trabajo. Contrata por el tiempo que precises y dedícate a incrementar la productividad de tu negocio, **FACTORÍA** se encargará de lo demás.

Proporcionamos espacios de trabajo inspiradores, flexibles y económicos que ayudarán a su negocio a prosperar. Si necesitas una oficina para un día o de forma permanente, este es tu sitio ideal.



Servicios Incluidos



**DOMICILIACIÓN
DE EMPRESA**



**RECEPCIÓN
DE VISITAS**



WIFI



**RECEPCIÓN DE
PAQUETERÍA**



ESCANER



SUMINISTROS
(agua-luz-climatización)



**SALAS DE
REUNIONES**



**SEGURIDAD
24/7**



**PARKING
BICICLETAS**



**ZONAS
COMUNES**



**DESCUENTO EN
EVENTOS**



LIMPIEZA

/// Servicios Extra



**ESPACIO PARA
EVENTOS**



**MENSAJERÍA
Y PAQUETERÍA**



TELEFONÍA



IMPRESIÓN



PARKING



**ALQUILER DE
EQUIPOS**



TRADUCCIÓN



**CAFÉ, AGUA,
CATERING**



**SOPORTE
TÉCNICO**



Oficina Virtual



VIRTUAL BASIC

La mejor ubicación para tu negocio con servicio de gestión de correspondencia, domicilio legal, social o comercial.

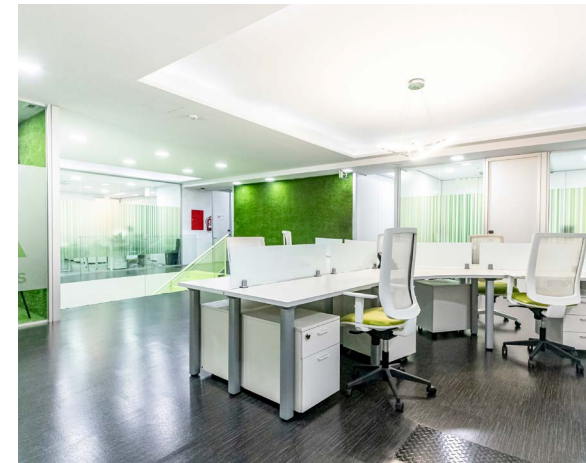
VIRTUAL EXECUTIVE

La mejor imagen al mejor precio, el servicio más completo. Contestación personalizada de tus llamadas en nombre de tu empresa con desvío a móvil si así lo deseas. Atención de correo y visitas. 4 horas gratuitas de sala de reuniones o despacho por mes.

// Nuestro Coworking

En **Factoría** dispondrás de espacios de trabajo compartidos totalmente equipados y listos para empezar a trabajar. Podrás elegir entre puestos fijos o flexibles que incluyen mesa de trabajo y cajonera personal, conexión wifi y acceso a todas las zonas comunes.

Para el puesto flexible podrás elegir entre **Pases de 1 día, 5 días o 10 días**. Y además para tus reuniones privadas, disponemos de bonos por horas en salas.



Salas de reuniones y aulas



SALAS DE REUNIÓN

De 8 a 20 personas para reuniones de negocio.



SALAS DE JUNTAS

Hasta 50 personas en imperial o forma de “U”.

Especiales para reuniones de consejo, comunidades, etc.



SALAS DE FORMACIÓN

Desde 21 m² hasta 90 m² en diferentes formatos (escuela, teatro, cabaret, imperial) para cursos, ponencias, seminarios, conferencias, talleres, etc.

DESPACHOS POR HORAS

Para entrevistas, jornadas de trabajo, meetings.

Dotadas de tecnología de última generación en medios audiovisuales, acceso a internet de alta velocidad, servicios administrativos, catering, amplias zonas comunes, zona de office y máquinas de vending.

// **Factoría Soluciones**

Factoría ofrece soluciones de oficina flexible tanto para pymes, corporaciones, emprendedores o startups.

- Ubicación privilegiada en la Estación de Chamartín-Clara Campoamor.
- Flexibilidad sin compromiso de permanencia.
- Ahorro. Sin capex ni gastos de implantación.
- Todos los servicios de consumo generales incluidos.
- Equipo de profesionales a tu disposición para lo que necesites.
- Última tecnología.
- Conectados con la comunidad.
- Beneficios en todos los espacios **MEEU**.

TU ÉXITO ES NUESTRO ÉXITO

Un gran número de pymes, profesionales, autónomos, emprendedores y grandes corporaciones confían en nosotros y esta fidelidad es nuestro motor para seguir mejorando.

Somos tu equipo y te respaldamos en lo que necesites.



Universo MEEU





Si necesitas más información o quieres visitarnos:

factoriameeu.com

info@factoriameeu.com

+34 918 265 100